



Byvarme

Byvarme - fjernvarme tæt på dig



e-on

Hvem er vi?



Anders Richter Lindén

Rådgiver
Civilingeniør



Lau Hansen

Projektleder, Byvarme
Maskinmester



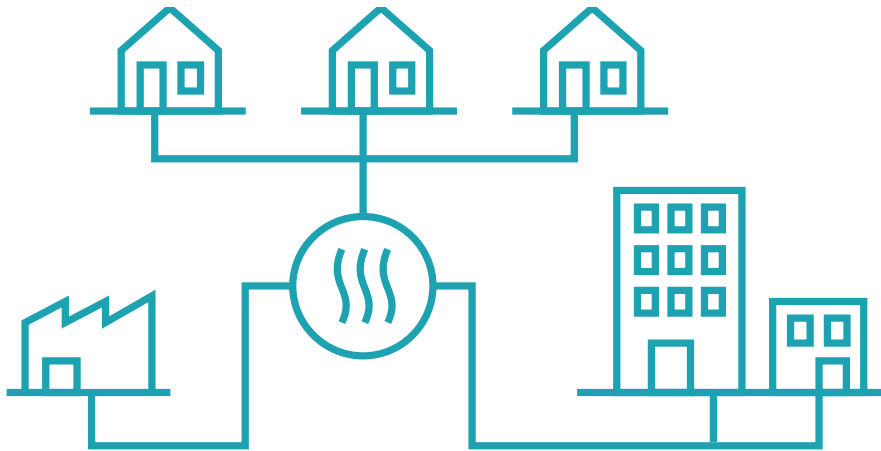
Sebastian Jensen

Rådgiver
Cand. Scient



Hvad er Byvarme?

Et lokalt fjernvarmeanlæg ejet af jer – byens borgere



Hvad er fjernvarme?

- > Varme til dit hus
- > Varmt vand til hanen
- > Kræver radiatorer eller gulvvarme



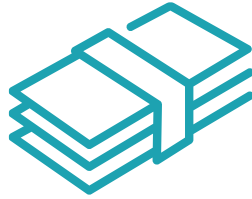
Hvordan ejer vi anlægget?

- > Et lokalt a.m.b.a
- > **Andelsselskab med begrænset ansvar**

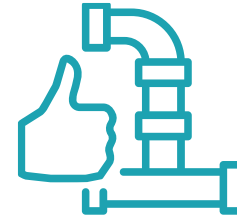
Byvarme er fjernvarme – og det har en række fordele



Du indgår i et **fællesskab**, der er sammen om at dele de faste omkostninger.



Du **sparer** på varmeregningen, hvis du skifter fra fx oliefyr og elvarme.



Du slipper for kolde overraskelser - fjernvarme er **driftssikkert**.



Du er med til at gøre **grøn omstilling** af varmen mulig i dit område.

Sådan virker Byvarme

Anlægget består af et mix af varmekilder



Varmepumpe som primær varmekilde



Elkedel for fuld forsyningsikkerhed

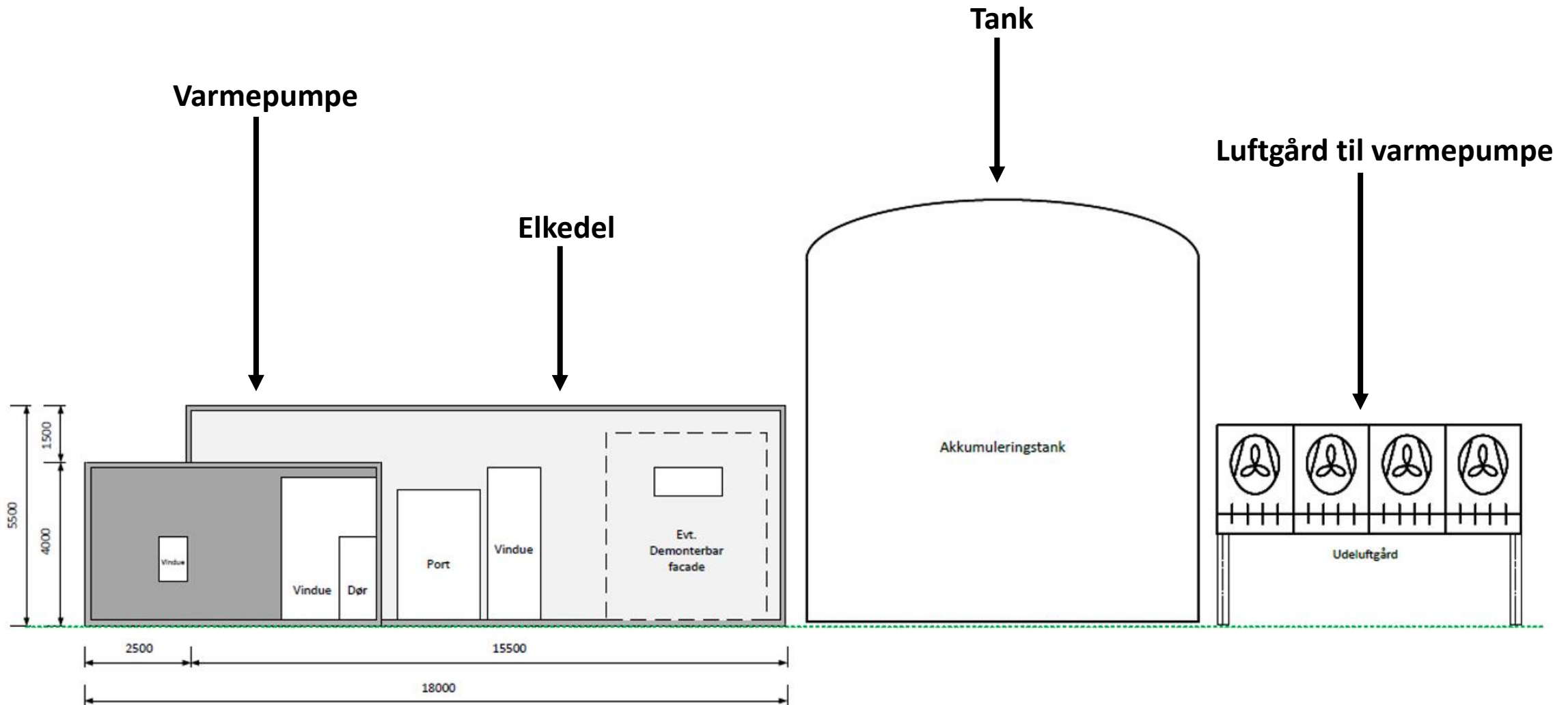


Solfelt til produktion af sommervarme



Akkumuleringstank giver 10-20 timers varmforsyning

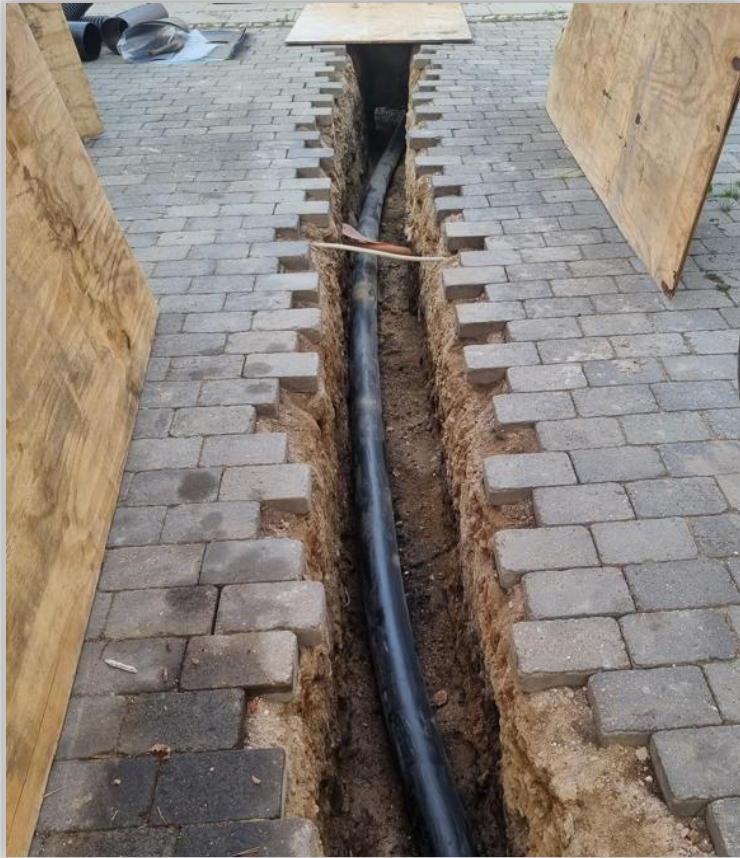
Sådan kan anlægget se ud





Hvordan vil
Byvarme se ud
hjemme hos mig?

Udenfor



Indenfor

Farvel til

- Oliefyr/gasfyr
- Varmtvandsbeholder

Ind med

- Fjernvarmeunit



Står dit fyr af inden Byvarmen er klar?

Bare rolig – vi har en tryghedsordning

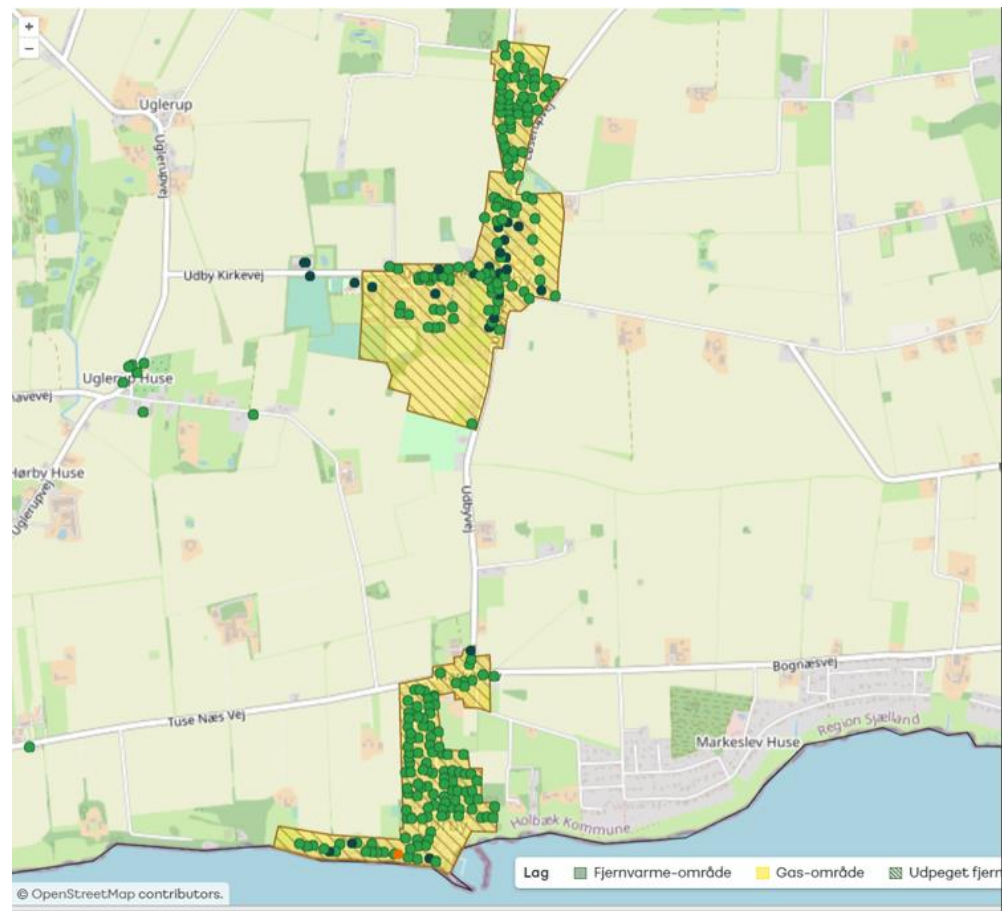
Byvarme Tryghedsordning

- Vi sender en reparatør ud, hvis der er problemer med dit fyr
- Vi låner dig en alternativ varmekilde, hvis fyret står helt af
- Du er automatisk med i ordningen, når du melder dig til Byvarme

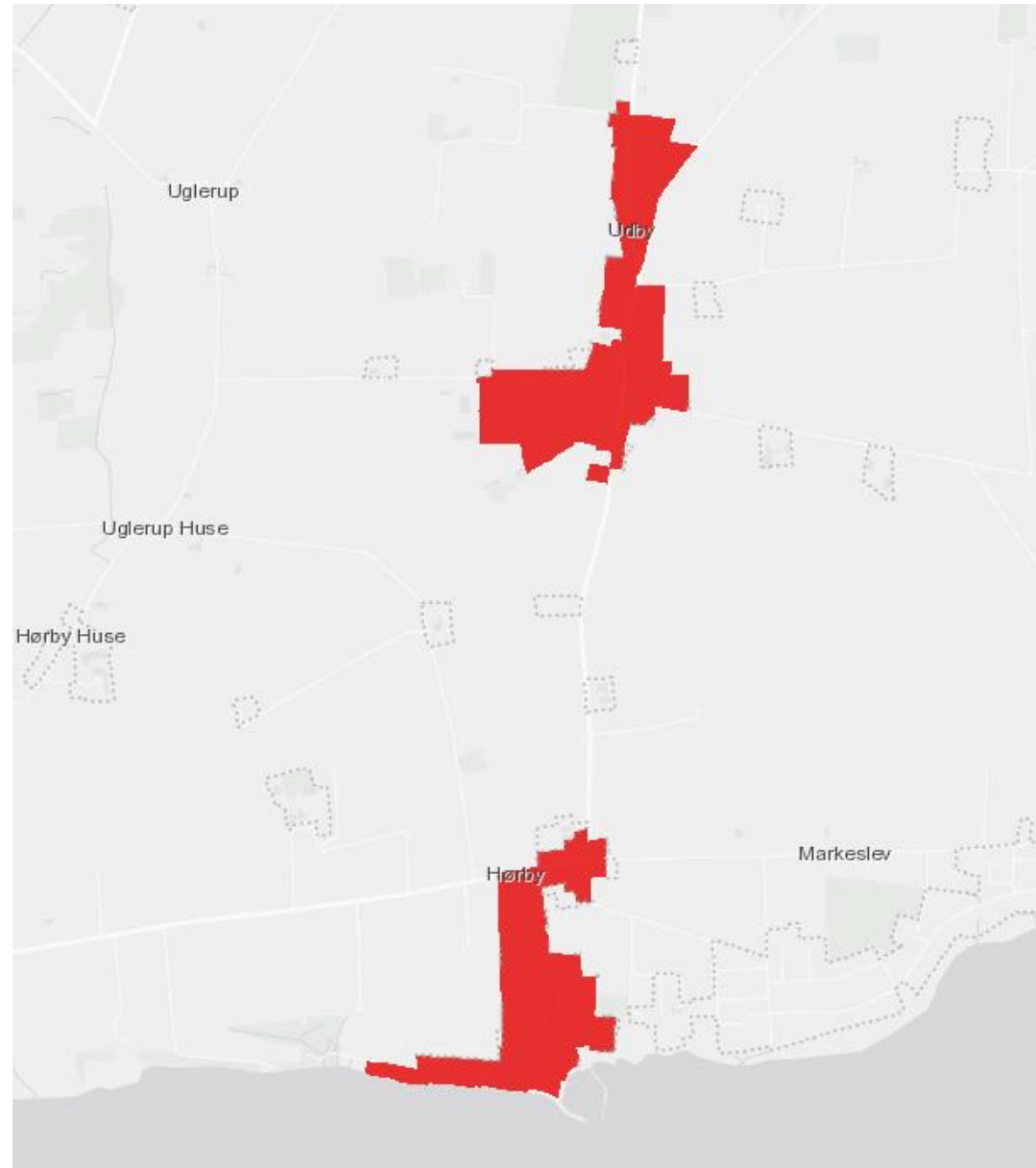


Hvordan vil Byvarme fungere i Udby og Hørby?

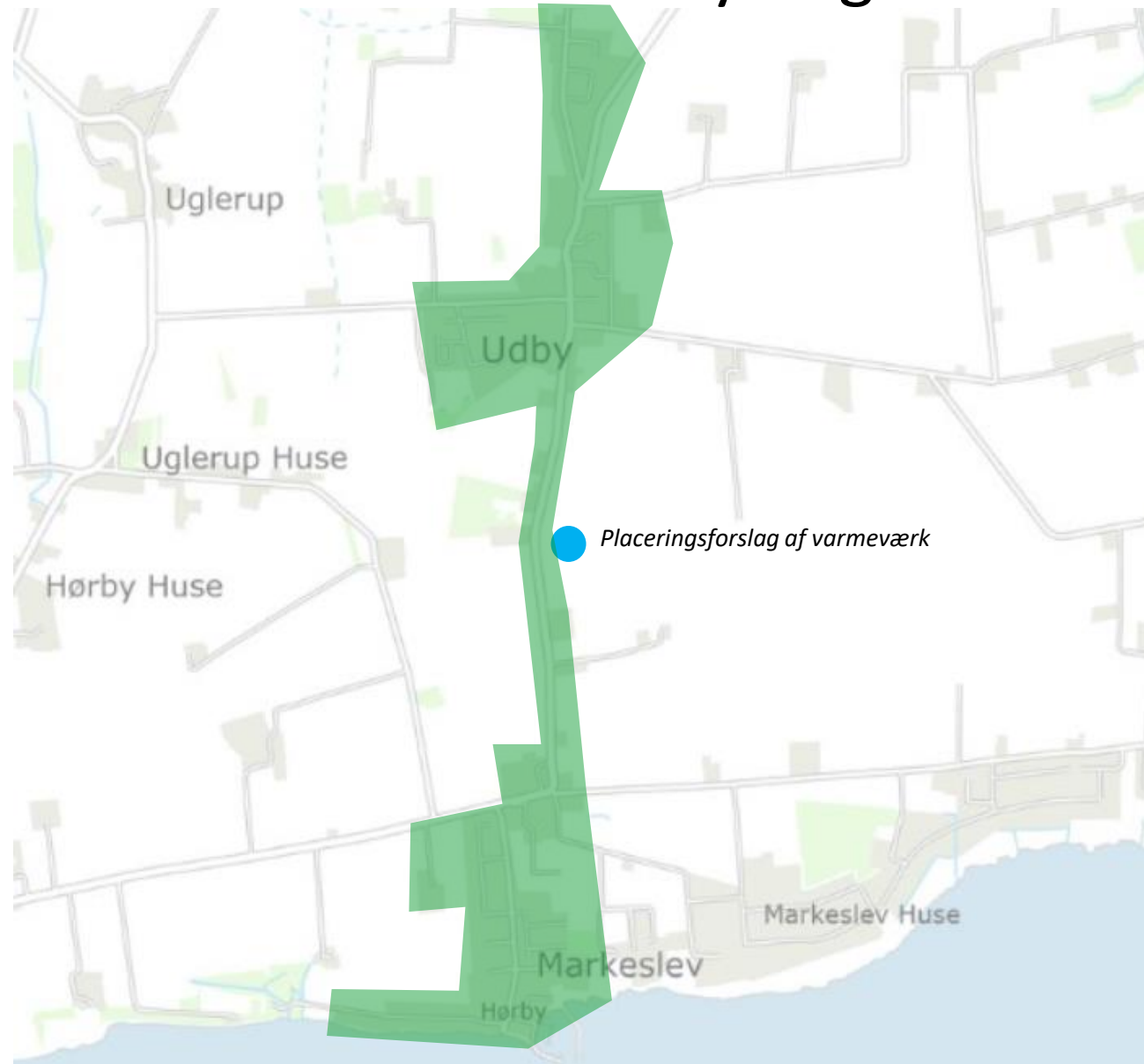
Nuværende varmforsyning i Udby-Hørby



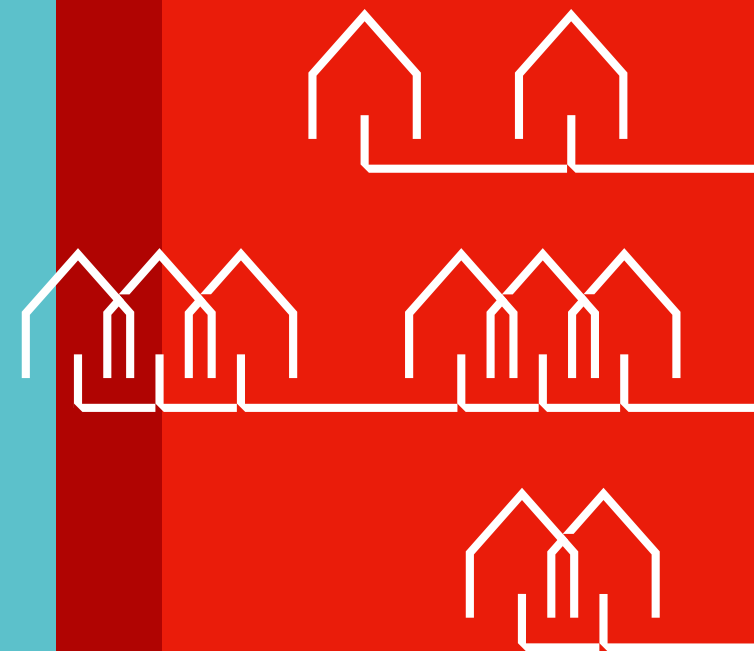
Varmeplan Danmark – Tuse Næs



Vores bud på et overordnet varmforsyningsnet i Udby-Hørby



Hvad koster det at
etablere Byvarme i
Udby-Hørby?



Helt kort

Kan finansieres
gennem
KommuneKredit

I jeres by vil det
koste
68 mio kr
at etablere

Hvis vi dækker
80%
af byens
varmebehov

Tilslutnings-
bidraget er
60.000 kr
pr. husstand

Hvad dækker xx% af byens varmeforbrug over?

	Gasinstallationer i byen	Antal, som skal tilmelde sig Byvarme	Procentandel, som skal tilmelde sig Byvarme
Private hjem	243	-	90%
Erhvervsbygninger	27	-	70%

Overslag på årlig varmepris



65 m2



130 m2



200 m2

Prisoverslag for Byvarme

13.900
kr./år

23.800
kr./år

34.400
kr./år

Energiforbrug til sammenligning



65 m²



130 m²



200 m²

Naturgas

825 m³

1.645 m³

2.530 m³

Oliefyr

980 l

1.965 l

3.020 l

Pillefyr

2.290 kg

4.580 kg

7.050 kg

El til varmepumpe

2.875 kWh

5.745 kWh

8.840 kWh

Fjernvarme

9.050 kWh

18.100 kWh

27.845 kWh

Hvordan får vi Byvarme i Udby-Hørby?



Byvarme - skridt for skridt



Idéfasen



A.m.b.a.-fasen



Projektfasen



Byggefasen



Idéfasen



A.m.b.a.-fasen



Projektfasen



Byggefasen



- > Starter med information om *Byvarme*
- > Herefter går ildsjæle fra byen sammen som en arbejdsgruppe



Idéfasen



A.m.b.a.-fasen



Projektfasen



Byggefasen



- > Andelsselskab med begrænset ansvar giver lokalt ejerskab
- > Generalforsamling er øverste myndighed
- > Bestyrelsen står for kontakten med E.ON og løbende beslutninger



Idéfasen



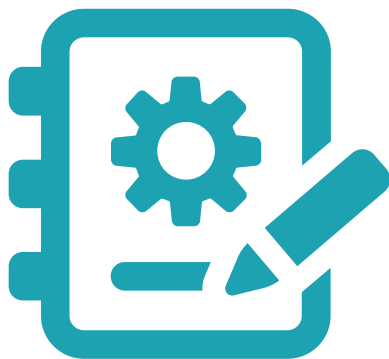
A.m.b.a.-fasen



Projektfasen



Byggefasen



- > Vi hjælper med at udforme et projektforslag
- > Projektforslaget sendes til kommunen
- > Kommunen skal godkende forslaget



Idéfasen



A.m.b.a.-fasen



Projektfasen



Byggefase



- > Vi bygger fjernvarmeværk
- > Vi graver ud til nettet
- > Vi etablerer units

Så er I klar til fjernvarme!

Men hvad sker der så bagefter?

E.ON er operatør
og leverer drift og
administration i de
næste 10 år

E.ON og Byvarme-
bestyrelsen har
løbende sparring
om driften

Efter 10 år kan I
vælge anden
operatør (egen
org., fusion,
konkurrent etc.)

Ellers fortsætter
samarbejdet

Hvad skal du nu?

**Underskriv
interessetilkendegivelse**

**Deltag i stiftende
generalforsamling**

e-on

Kontakt

Lau Hansen
Projektleder Byvarme
lau.hansen@eon.dk
Tlf: 30 38 61 57

Sebastian Jensen
Rådgiver Viegand Maagøe
sje@VMAS.dk
Tlf: 60 29 78 21

